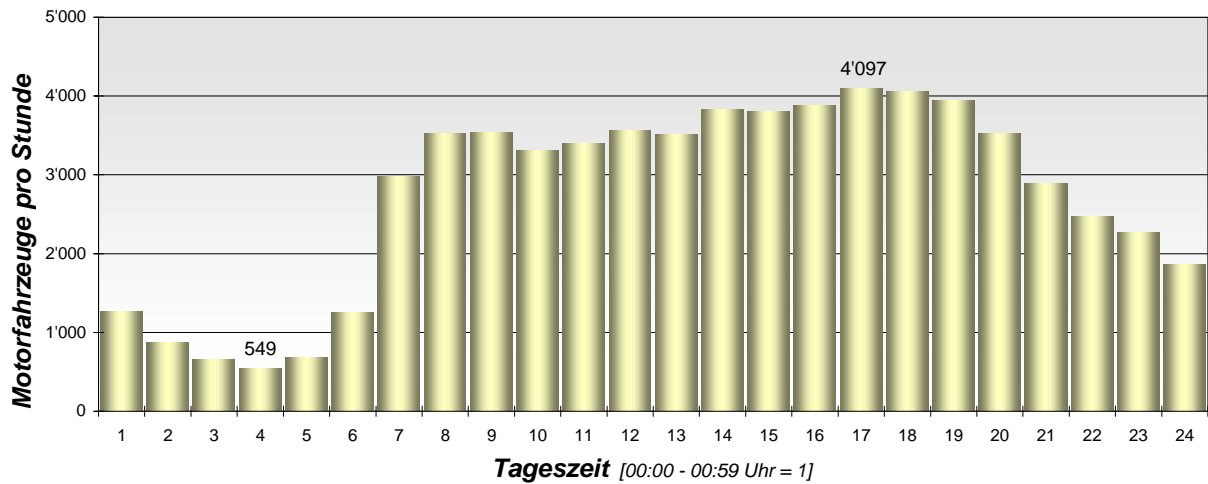
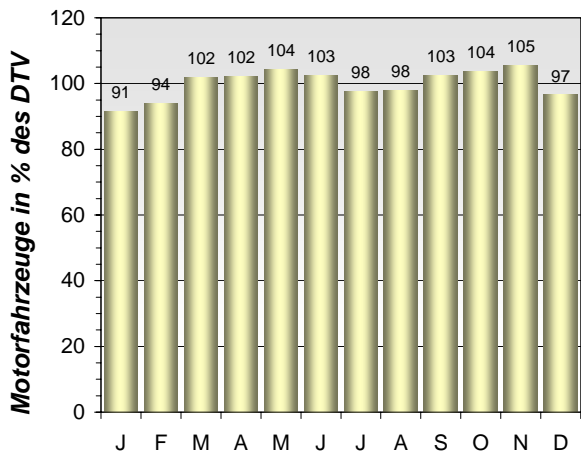


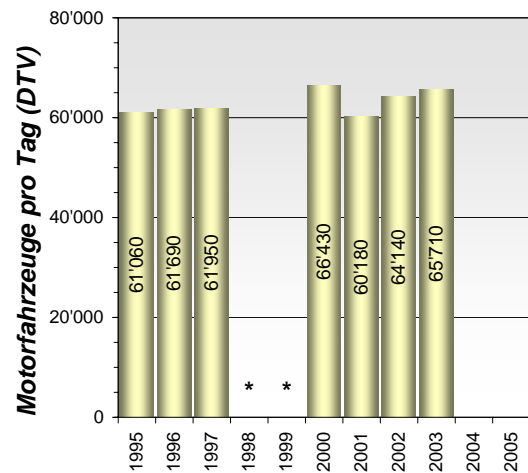
Strassenverkehrszählung Zürich, Rosengartenstr. ASTRA 106
Daten 2003; erhoben vom 1. Jan. - 31. Dez. 2003



Grafik 1: Anzahl Motorfahrzeuge (mittlerer Stundenwert über alle Tage des Jahres)



Grafik 2: Jahresganglinie



Grafik 3: Verkehrsentwicklung 1995 - 2005

	Motorfahrzeuge	Lastwagenanteil	
		absolut	in %
Durchschnittlicher täglicher Verkehr [DTV, 24 h]	65'710	3'739	5.7
Tagesverkehr [Nt] - Durchschnittliche Verkehrsmenge am Tag [6 bis 22 Uhr] in Fahrzeuge pro Stunde	3'519	212	6.0
Nachtverkehr [Nn] - Durchschnittliche Verkehrsmenge in der Nacht [22 bis 6 Uhr] in Fahrzeuge pro Stunde	1'176	44	3.7

* Daten nicht erhoben oder nicht berechnet.