

## Allreal plant Wohnhochhaus auf dem Escher-Wyss-Areal

*Zürich, 13. August 2007 – Auf dem Escher-Wyss-Areal in Zürich-West plant Allreal ein Wohnhochhaus mit 63 Mietwohnungen. Das dafür notwendige Baugesuch wurde am 13. Juli 2007 eingereicht. Ab 20. August 2007 vermittelt das Baugespann einen Eindruck von den Dimensionen des Projektes. Frühestmöglicher Baubeginn für das 57 Meter hohe Gebäude ist April 2008.*

Das zwischen Bluewin-Tower und Puls 5 gelegene achtzehngeschossige Wohnhochhaus «Escher-Terrassen» verfügt über insgesamt 63 nach Süden und Westen ausgerichtete 2½-, 3½- und 4½-Zimmer-Mietwohnungen mit teilweise flexiblen Grundrissen.

Der markante Neubau integriert das so genannte Modellmagazin aus dem Jahr 1900 an der Hardturmstrasse 5. Das überhohe Erdgeschoss ist vorgesehen als neuer Standort für die Probebühnen des Opernhauses.

Die Baukosten für das bestenfalls im Frühjahr 2010 bezugsbereite Gebäude betragen rund CHF 40 Millionen.

Im Jahr 2005 hat das Immobilienunternehmen Allreal für den immer noch industriell genutzten Teil des historischen Escher-Wyss-Areals – rund 60'000 Quadratmeter - eine Entwicklungsstrategie erarbeitet. Diese sieht vor, das Areal unter Beibehaltung der Industrie als Kernnutzung in quartier- und marktgerechten Etappen weiter zu entwickeln und mit zusätzlichen Nutzungen zu ergänzen und aufzuwerten.

Das vom Zürcher Architekturbüro e2a Eckert Eckert Architekten entworfene Gebäude ist nach dem bereits im Juni 2007 in Angriff genommenen Erweiterungsbau des Prüfstandes von MAN TURBO das zweite im Rahmen der Entwicklungsstrategie zu realisierende Projekt. Da

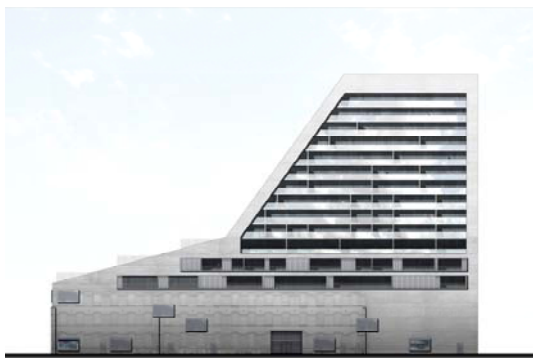
sich der geplante Neubau auf Anregung des Baukollegiums der Stadt Zürich am Grundriss des bestehenden historischen Gebäudes an der Hardturmstrasse 5 orientiert und dieses integriert, muss der im Jahr 2000 verabschiedete ergänzende private Gestaltungsplan für das zu bebauende Grundstück angepasst und dem Gemeinderat vorgelegt werden.

Nach Fertigstellung wird Allreal «Escher-Terrassen» voraussichtlich in das eigene Liegenschaftenportfolio übernehmen.

### **Fakten und Zahlen**

Bauherrschaft	Allreal West AG, Zürich
Architekt	e2a Eckert Eckert Architekten AG, Zürich
Totalunternehmer	Allreal Generalunternehmung AG, Zürich
Projekt	18-geschossiges Wohnhochhaus mit insgesamt 63 Mietwohnungen Tiefgarage mit 78 Einstellplätzen Flächen für Probebühnen Opernhaus im Erdgeschoss Technik und Nebenräume im 1. bis 3. sowie im 17. Obergeschoss
Wohnungsspiegel	22 x 2½-Zimmer-Wohnungen 22 x 3½-Zimmer-Wohnungen 19 x 4½-Zimmer-Wohnungen
Grundstücksfläche	2'650 m <sup>2</sup>
Nutzfläche	12'398 m <sup>2</sup>
Gebäudevolumen	74'458 m <sup>3</sup>
Nutzflächen	
- Wohnen	10'092 m <sup>2</sup>
- Probebühnen inkl. Technik und Nebenräume	1'984 m <sup>2</sup>
- Gastronomie	322 m <sup>2</sup>
Bausumme (ohne Land)	rund CHF 40 Millionen
<b>Termine</b>	
Baueingabe	13. Juli 2007
Baubeginn (geplant)	April 2008
Bezug (geplant)	ab Frühjahr 2010

---



Die Medienmitteilung und das Bildmaterial sind elektronisch verfügbar unter [www.allreal.ch](http://www.allreal.ch).

Rückfragen und weitere Auskünfte:

Allreal-Gruppe  
Matthias Meier  
Leiter Unternehmenskommunikation  
Telefon 044 319 12 67; Mobile 079 400 37 72  
[matthias.meier@allreal.ch](mailto:matthias.meier@allreal.ch)

Allreal-Gruppe

Allreal kombiniert ein ertragsstabiles Immobilienportfolio mit der Tätigkeit des Generalunternehmers (Projektentwicklung, Realisation, Kauf und Verkauf von Liegenschaften). Der Wert des Immobilienportfolios beläuft sich auf CHF1.9 Milliarden. Im Geschäftsjahr 2006 betrug das abgewickelte Projektvolumen CHF 617 Millionen. Allreal beschäftigt in Zürich, Basel, Bern und St. Gallen gegen 250 Mitarbeitende. Das Immobilienunternehmen Allreal, mit operativem Sitz in Zürich, ist ausschliesslich in der Schweiz tätig. Die Aktien der Allreal Holding AG sind an der Börse kotiert.