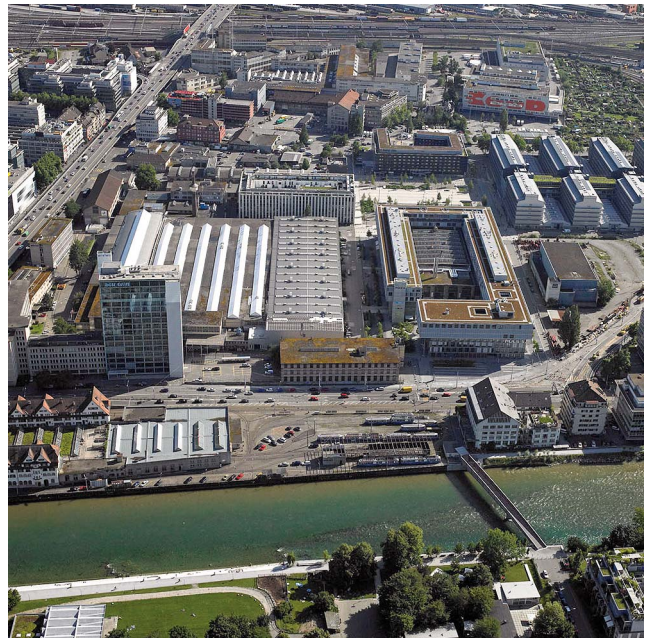




| | |
|--------------------|---|
| Bauherrschaft | Allreal West AG, Zürich |
| Totalunternehmer | Allreal Generalunternehmung AG, Zürich |
| Projektentwicklung | Allreal Generalunternehmung AG, Zürich |
| Architekt | e2a Eckert Eckert Architekten AG, Zürich |
| Projekt | |
| | - 18-geschossiges Wohnhochhaus mit 63 Mietwohnungen |
| | - 1'984 m ² Probebühnen Opernhaus (inkl. Neben- u. Technikräume) |
| | - 322 m ² Gewerbefläche |
| | - 78 Parkplätze im Untergeschoss |
| Wohnungsspiegel | 22 x 2½-Zimmer-Wohnungen |
| | 22 x 3½-Zimmer-Wohnungen |
| | 19 x 4½-Zimmer-Wohnungen |

| | |
|-------------------|----------------------------------|
| Grundstücksfläche | 2'650 m ² |
| Nutzfläche | 12'398 m ² |
| Gebäudevolumen | 74'460 m ³ |
| Bausumme | rund CHF 40 Millionen |
| Termine | Baueingabe 13. Juli 2007 |
| | Baubeginn (geplant) April 2008 |
| | Bezug (geplant) ab Frühjahr 2010 |
| Adresse | Hardturmstrasse 5, 8005 Zürich |

Stadtwohnungen auf dem Escher-Wyss-Areal **Escher-Terrassen** Zürich



allreal



Auf dem Escher-Wyss-Areal in Zürich-West plant Allreal das 18-geschossige Wohnhochhaus «Escher-Terrassen» mit 63 Mietwohnungen. Im 57 Meter hohen Gebäude werden Stadtwohnungen mit 2½- bis 4½-Zimmern realisiert. Das überhohe Erdgeschoss ist vorgesehen als neuer Standort für die Probebühnen des Opernhauses. Der von e2a Eckert Eckert Architekten AG entworfene Neubau integriert das sogenannte Modellmagazin an der Hardturmstrasse 5 aus dem Jahr 1900. «Escher-Terrassen» wurde im Rahmen der von Allreal für das Escher-Wyss-Areal definierten Strategie entwickelt. Diese sieht vor, das Areal unter Beibehaltung der Industrie als Kernnutzung in quartier- und marktgerechten Etappen weiter zu entwickeln und mit zusätzlichen Nutzungen zu ergänzen und aufzuwerten.



Aufgabenstellung

- Erarbeitung eines städtebaulichen Leitbilds für das Industrieareal Escher-Wyss als Grundlage für die Entwicklung von konkreten Projekten
- Identifikation und Definition von möglichen Projekten
- Aufzeigen von Lösungsvorschlägen zur Integration oder zum Abbruch des Modellmagazins
- Schaffung der Grundlagen für ein erstes Neubau-Projekt mit nicht-industrieller Nutzung

Ausführung

- Projektierung eines 18-geschossigen Wohnhochhauses
- Bearbeitung des Projekts bis zur Baureife