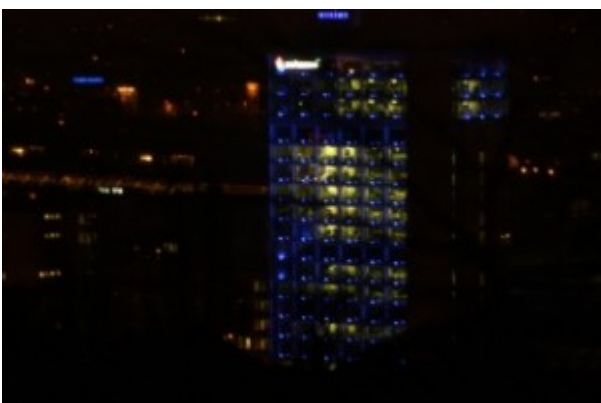


Bluewin-Tower mit neuem Namen

Auf dem grössten Hochhaus im Industriequartier steht seit dem 4. Dezember ein neuer Schriftzug. Im Jahr 2000 bezog der damalige Internet-Start up Bluewin die Räumlichkeiten am Escher Wyss Platz und prägte schweizweit die Produktentwicklung in den Bereichen Internet und Multimedia.



Das Bluewin-Logo ist dem Swisscom-Logo gewichen. Der Wechsel geschieht im Rahmen einer Vereinheitlichung: An die Stelle der Untermarken wie Fixnet, Mobile und Bluewin trat im Februar dieses Jahres die Dachmarke Swisscom. Alle bestehenden Logos auf Gebäuden und Läden werden seither kontinuierlich durch den neu geschaffenen Swisscom-Schriftzug ersetzt.



Mit der Umstellung wird auch das charakteristische blaue Licht des Turms dem neuen Logo angepasst und das Lichtkonzept im Eingangsbereich und im 15. Stock modifiziert. Der Name Bluewin geht auf das Mitte der Neunzigerjahre lancierte Internetangebot «The blue Window» der damaligen Telecom PTT

zurück. Bereits zwei Jahre später hatten sich 150 000 Abonnenten registriert, und der Service wurde in Bluewin umbenannt. Das Online-Portal www.bluewin.ch ist das meistbesuchte der Schweiz. Im Swisscom-Hochhaus beim Escher-Wyss-Platz arbeiten über 400 Menschen. Rund um den Tower sind verschiedene Bauarbeiten im Gange und Projekte aufgeglegt. In den nächsten Jahren soll der Escher-Wyss-Platz umgestaltet werden und im angrenzenden Areal das Wohnhaus Escher-Terrassen entstehen. (bg)

Artikel im Tagesanzeiger 5.12.2008